



WHEEL CHAIRS



BESTELLFORMULAR

04 FLOW - EASY - MONO

Fassung Januar 2025

DATEN **HÄNDLER**

Name des Händlers

Datum Anpassung

Straße und Hausnummer

Lieferadresse

Kontakt

E-Mail Adresse

Rufnummer

DATEN **BENUTZER**

Vorname

Nachname

E-Mail Adresse

Straße und Hausnummer

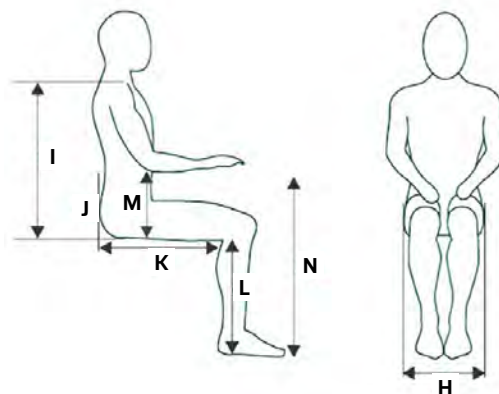
Postleitzahl

Standort

Rufnummer



MAßANGABEN



Hüftbreite -H- (cm)

Oberschenkellänge -K- (cm)

Unterschenkellänge -L- (cm)

Ellenbogenhöhe -M- (cm)

Körpergewicht in kg

Das Körpergewicht ist notwendig, um die Rahmenstärke und die mögliche Gasfederkraft für die Active/Relax-Funktion zu bestimmen

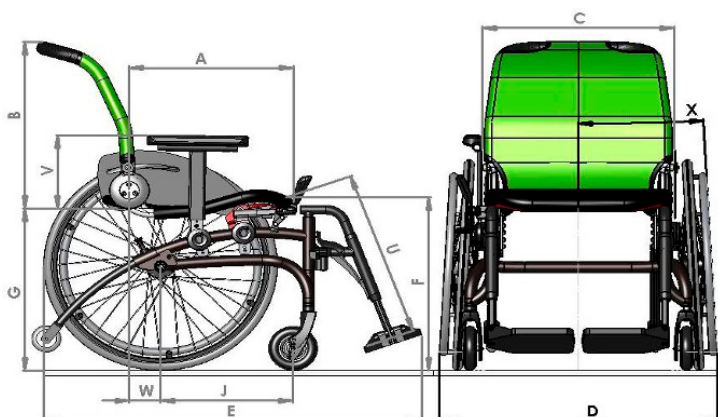
Sitzhöhe vorne -F- (cm)

Standard = 53 cm

Sitzhöhe hinten -G- (cm)

Standard = 49 cm

EINSTELLUNG DES RADAUSGLEICHS -W- (CM) Standard = 8 cm



Radbilanz

Je mehr Druck auf die Hinterräder ausgeübt wird, desto geringer ist der Rollwiderstand, d. h. desto leichter rollen Sie.

Die Kippempfindlichkeit ist hoch, sobald der Druck auf die Hinterräder zunimmt

FRAGEBOGEN

Optional

Was ist Ihr Krankheitsbild?

Leiden Sie unter Dekubitus - Druckstellen?

Verwenden Sie Ihr eigenes Sitzkissen und wenn ja, wie dick?

Sitzen oder arbeiten Sie oft an einem Tisch/Schreibtisch?

Nehmen Sie Ihren Rollstuhl regelmäßig im Auto mit?

Haben Sie jemals ein Rollstuhltaxi benutzt?

Möchten Sie jetzt oder vielleicht in Zukunft ein Handbike benutzen?

Möchten Sie elektrisch angetriebene Räder verwenden und wenn ja, haben Sie eine Präferenz für eine Marke?



FLOW SERIES

Mögliche Kombinationen *Klicken Sie auf das Bild für weitere Informationen*

MÖGLICHE KOMBINATIONEN PRO KÖRPERGEWICHT

Bis zu 100 kg

Flow Mono Original
Flow Mono Active

Bis zu 120 kg

(150 kg mit verstärktem Rahmen)

Flow Easy Relax

Bis zu 120 kg

(160 kg mit verstärktem Rahmen)

Flow Original
Flow Active
Flow Easy Active

Heavy duty

Verstärkter Rahmen für Benutzergewichte ab 120 kg

Preis auf Anfrage
Art. 800-40xxx

RAHMEN



FLOW F

€ 3330
Art. 270-00000



FLOW MONO FM

€ 3209
Art. 260-00000
-Nicht möglich in Kombination mit Relax-Sitz, Handbike oder Taxifixation



FLOW EASY FE

€ 3451
Art. 300-00000

SITZ-FUNKTION



ORIGINAL O

Standard
Art. 270-00000



ACTIVE A

€ 1786
Art. 131-00000



RELAX R

€ 1999
Art. 130-00000
Nicht möglich mit FLOW Mono

POSITION BEDIENUNG SITZWINKEL VERSTELLER

Links am Rahmen

Rechts am Rahmen

Links unter Armlehne

Rechts unter Armlehne



ABMESSUNGEN DES ROLLSTUHLS

SITZBREITE -A- (CM)

29	46,5
31,5	49
34	51,5
36,5	54
39	56,5
41,5	59
44	

RAHMENFORM -Y- (CM)

F
FM
FE



U-vorm
Standard

Fußraum = Sitzbreite - 10 cm

Art: 800-40210

F
FM



V8
€ 236

Fußraum = Sitzbreite - 15 cm

Verfügbar ab Sitzbreite 39 cm

Art: 800-40220

F
FE



Entführung
€ 480

Fußraum = Sitzbreite - 5 cm

Art: 800-40200

RAHMENLÄNGE (CM)

34 empfohlen bei 37,5 bis 45 cm Sitztiefe

40 kann bei 42,5 bis 50 cm Sitztiefe verwendet werden

45 kann bei 45 bis 50 cm Sitztiefe verwendet werden

TAXIFIXATION **F**

FE

€ 358

4 am Rahmen angeschweißte

Befestigungspunkte. Geeignet für die

Sicherung des Rollstuhls mit einem 4-Punkt-

Gurtsystem, gemäß Code VVR, Typ B.

Art: 200-20021



RAHMENFARBE

Schwarz matt RAL 9005 - Standard

Weiß Hochglanz RAL 9016 + € 316

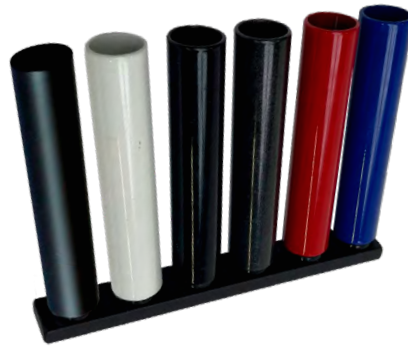
Anthrazit Hochglanz RAL 7021 + € 316

Rot Hochglanz RAL 3003 + €316

Blau Hochglanz RAL 5002 + € 316

UNI-Color RAL-Bitte Farbe angeben -

Preis auf Anfrage



RADSTURZ (GRAD)

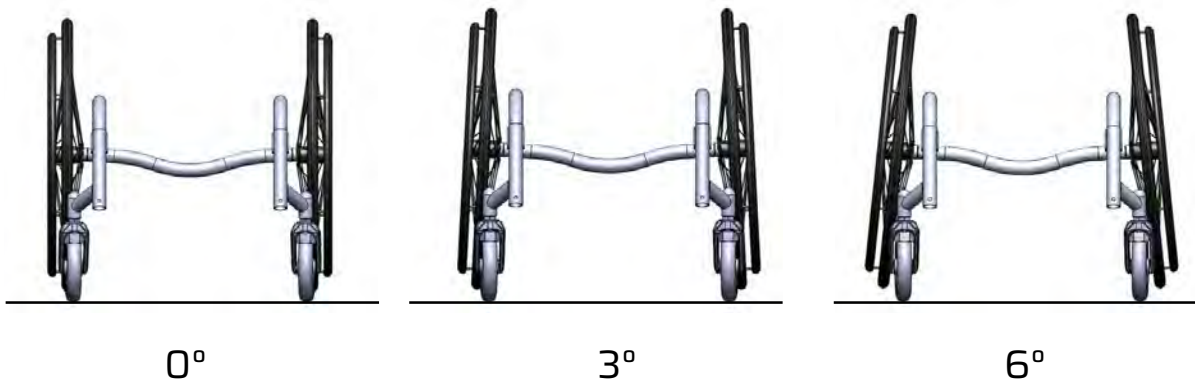
Winkel, in dem die Räder im Verhältnis zur vertikalen Position zur vertikalen Position.

0 grad möglich für elektrische Räder

3 grad

6 grad

*Bitte beachten! Der Radsturz macht den Rollstuhl breiter [D]. Dies kann bei bereits breiten Rollstühlen schwierig sein, wenn sie durch enge Türen passen müssen.



FUßRASTE

⚠ Beachten Sie dabei die Verwendung eines Sitzkissens und/oder die Höhe der Schuhsohle.



Gebogen
Standard
Art: 200-38100



Rechtwinkig
Standard
Art: 200-38200



Hochklappbar 1-teilig
ab Sitzbreite 44 cm
€ 285 | Art: 200-38300
U-Form: ab Sitzbreite 39 cm V8:

Unterschenkelhöhe
Einstellbereich
(bei niedrigster
Vordersitzhöhe von 47 cm
mit 24-Zoll-Antriebsrädern)



Beinstütze Komfort
Links € 297 | Art: 800-31010
Rechts € 297 | Art: 800-31020



Hochklappbar, einstellbar,
abnehmbar 2-teilig
Standard
Art: 800-30000

Links

Rechts

FUßPLATTE



Standard (23x12 cm) Ć
Aluminium
Standard
Art: 800 - 38009



Breit (29x12 cm)
Aluminium
U-Form: ab Sitzbreite 39 cm V8:
ab Sitzbreite 44 cm
€ 117
Art: 800 - 38010



Tief (23x19 cm)
Aluminium
€ 117
Art: 800 - 38040

Maßgeschneidert
In Auftrag gegeben nach Zeichnung

Aluminium

SITZTIEFE -B- (CM)

37,5	45
40	47,5*
42,5	50*

Nicht in Kombination mit Scharnier R1.5

SITZWAHL



Flacher Sitz
Wenn der Benutzer ein Sitzkissen benutzt, ist
ein flacher Sitz mit dem Scharnier R1.5
erforderlich.
€ 425
Art: 100-142 xx



Ergonomisch geformter Sitz
€ 715
Art: 100-122 xx



RÜCKENDREHGELENK

Basis

Rücken klappbar und Rückenwinkel mechanisch verstellbar

Verstellbereich 85° - 115°

Standard

Art: 100-38000

RCA 1.0

Zentrierter Rückeneinsteller
€ 1120

Art: 100-32000

RCA 1.5

In Kombination mit externen Kissen

€ 1120

Art: 100-36000

REMOTE CONTINUOUS ADJUSTABLE

Vom Benutzer in 3^{er}-Schritten einstellbar

Verstellbereich 0 - 85 - 115

POSITION BEDIENUNG RCA RÜCKENDREHGELENK

Links am Rahmen

Rechts am Rahmen

Links unter der Armlehne

Rechts unter der Armlehne

Unter dem Sitz (Bügel)

RÜCKENFORM

Auf Anfrage sind auch externe Rückseiten möglich, z. B. V-trak oder Tarta.



Form gerade

Standard

Art: 100-225xx



Ergonomisch, anatomisch ab Rückenhöhe 40 cm

€ 540

Art: 100-200xx

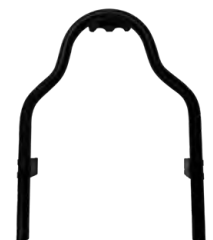


Rückenlehne für Frauen ergonomisch, anatomisch

ab Rückenhöhe 40 cm Für Menschen mit schmalen Schultern im Verhältnis zur Sitzbreite.

€ 696

Art: 100-220xx



Tarta

Besondere Konstruktion

V-trak

Besondere Konstruktion

HÖHE DER RÜCKENLEHNE (CM)

35

40

45

50

60



FARBE RÜCKENBEZUG

Wählen Sie hier die Farbe Ihres Rückenbezugs



Rot



Schwarz



Blau



Gelb



Blaugrün

Wählen Sie hier bei Bedarf die Farbe Ihrer Ersatzbezug, € 117



Rot



Schwarz



Blau



Gelb



Blaugrün

RADGRÖßEN (ZOLL)

24" + 1 - (25-540)
Standard
Art: 800-41024

25" - (25-559)
€ 145
Art: 800-41025

26" + 2 - (25 - 590)
€ 145
Art: 800-41026

HINTERRÄDER

Bei elektrisch angetriebenen Rädern: Angabe der Marke, damit der Rahmen berücksichtigt werden kann (siehe Fragebogen auf Seite 2).



Standard set
Standard
Art: 800-41024



Trommelbremsset
Inkl. Rahmenanpassung.
Standardmäßig mit schwarzen
Aluminiumbügeln.

24 inch 26 inch

€ 1363 | Art: 991 - 42xxx

* Schiebestange dringend
empfohlen E- fix E35



Verstärkter Radsatz
*Obligatorisch bei der Heavy-
Duty-Version

€ 480
Art: 991 - 2 X 202



Leichter Spinegy-
Radsatz

€ 1690
Art: 991 - 43xxx

RAHMENANPASSUNG E-ANTRIEB

E-fix E35

Alberantrieb ist technisch
möglich, empfohlene
Rahmenanpassung - € 127

Lieferung Antriebssystem
durch Händler.

E-motion

Alberantrieb ist technisch
möglich, empfohlene
Rahmenanpassung - € 127

Lieferung Antriebssystem
durch Händler.

AAT SOLO

Keine Verstärkung oder
Änderung
am Rahmen erforderlich.

HINTERREIFEN-TYP

Farben auf Anfrage



Schwalbe Marathon
Plus Evolution
oder ähnliche Qualität
Standard
Art: 991-67 x 01



Massiv-PU
€ 103
Art: 991-67 x 11



Schwalbe Right
Run Rot
€ 0
Art: 991-67 X 21



Schwalbe Right
Run Blau
€ 0
Art: 991-67 X 22



Schwalbe
Right Run
Grau
€ 0
Art: 991-67 X 23

GREIFREIFEN



Aluminium
Standard | Art: 800-62x11



Edelstahl
€ 297 | Art: 800-62x12



Tetra
Greifreifen zur Stärkung der
Griffe
€ 521 | Art: 800-62x01



Para Grip
€ 521 | Art.: 800-62x02



Gekko
CarboLife
(Jede) € 303
Art: 991 : 62xxx



Curve
CarboLife
(Jede) €303
Art: 991 : 62xxx

Curve L
CarboLife
(Jede) €303
Art: 991-62xxx



Curve Tetra
CarboLife
(Jede) € 303
Art.: 991-62xxx

Curve L Tetra
CarboLife
(Jede) € 303
Art.: 991-62xxx

SPEICHENSCHUTZ



Speichenschutz#1
Transparent
€ 114 | Art: 991-60402

- O4 Aufdruck grün
- O4 Aufdruck silber



Speichenschutz #2
Transparent
€ 114 | Art: 991-60402

- O4 Aufdruck grün
- O4 Aufdruck silber



Speichenschutz#3
Transparent
€ 114 | Art: 991-60402

- O4 Aufdruck grün
- O4 Aufdruck silber



Speichenschutz #4
Transparent
€138 | Art: 991-60401

- Ohne Aufdruck

BREMSEN



Ziehbremse

Art (links): 800-47103

Art (rechts): 800-47203



Druckbremse Standard

Art (links): 800-47104

Art (rechts): 800-47204



Lange Druckbremse, abklappbar
€ 91

Art (links): 800-07105

Art (rechts): 800-07205



Einhandbremse

Links

Art: 800-47110

€ 454

Rechts



Aktive Bremse

€ 188

Art (links): 800-47106

Art (rechts): 800-47206

LENKRÄDER



Hart 4" Kunststoff

€ 79

Art: 800 - 04002



Hart 4" Aluminium

€ 176

Art: 800 - 04003



Soft 4" Kunststoff

€ 67

Art: 800 - 04001



SuperSoft 4" Kunststoff

€ 297

Art: 800 - 04004



Hart 5" Kunststoff

€ 79

Art: 800 - 05002



Hart 5" Aluminium

€ 176

Art: 800 - 05003



Soft 5" Kunststoff
Standard

Art: 800 - 05001



SuperSoft 5" Kunststoff

€ 297

Art: 800 - 05004



Soft 6" Kunststoff

€ 67

Art: 800 - 06001



SuperSoft 6" Kunststoff

€ 338

Art: 800 - 06004



KIPPSCHUTZ



Kippschutz pro Satz

(Teleskopisch in der Höhe verstellbar)

€ 376

Art (links): 800 - 44000

Art (rechts): 800 - 45000



Wegschwenkbare Anti-Kipp- pro Satz

(Teleskopisch in der Höhe verstellbar)

€ 547

Art: 992 - 15001



Antikippbügel-fest

€ 140

Art (links): 800-43000

Art (rechts): 800-43500



Stockhalter

€ 128

Art (links): 800-43010

Art (rechts): 800-43510

SEITENTEILE -KLEIDERSCHUTZ



Abnehmbarer Seitenteile ohne Spritzschutzkante, Aluminium, nur in Kombination mit Armlehne

€ 152

Art: 100 - 96030



Seitenteile feststehend, ohne Spritzschutz, Aluminium

€ 152

Art: 100 - 96040



Seitenschild fest mit Spritzschutzkante, Carbon

€ 454

Art: 100 - 96010



Löcher in den Seitenteilen Carbon für Durchlass Armlehnen

*In Kombination mit Armlehnen obligatorisch.

€ 224

Art: 100 - 96060

ARMLEHNEN



Höhenverstellbare Armlehne, abnehmbar fester Winkel mit Standard-Polsterung*

€ 454

Art: 100 - 96110

*Montage mit Seitenschutz mit Spritzschutz, die Seitenschilder sind angepasst (nur Carbon, Aufpreis)



Polster für Polster Hemiplegie (Jede)

€ 285

Art (links): 100 - 96140 Art (rechts): 100 - 96240

Position der Armlehne

Links

Rechts



Armpolster lang

36x5,5cm
10 cm länger als Standard
(Jede) € 117

Art (links): 100 - 96180

Art (rechts): 100 - 96280

Position der Armlehne

Links

Rechts



SCHIEBEBÜGEL UND KOPFSTÜTZE



Schiebegriff

Höhenverstellbar und
abnehmbar

€ 303

Art: 100-210xxx



Kopfstütze
Einstellbare Höhe

€ 303

Art: 100-230xxx



Kombination Schiebegriff + Kopfstütze
Höhenverstellbar und abnehmbar

€ 576

Art: 100-216xxx

ZUBEHÖR



1 Stück

Inkontinenzbezug

€ 152

Art: 100 - 112xxx



1 Stück

2 Stücker

Lendengurt 50 mm

1 Stück: € 91

Art: 100 - 46001

2 Stück: € 182

Art: 100 - 46002



1 Stück

2 Stück

Lendengurt 100 mm

1 Stück: € 91

Art: 100 - 46011

2 Stück: € 182

Art: 100 - 46012



Wadenband

€ 43

Art: 800 - 01001



Gürtel positionieren

€ 117

Art: 800-01002



Taschenhaken auf der
Rückseite

€ 88 pro Satz

Art: 100-47000



Zubehör für
Laptoptaschen

€ 285

Art: 992-04011



Becherhalter

€ 80

Art: 100-97015

1 Tasse

2 Tassen



Extra Sitzbezug

€ 152

Art: 100-111xxx



KOSTEN FÜR MONTAGE UND VERSAND

Versandkosten kompletter Rollstuhl: € 72,45

Anprobe € 386

Eine Vor-Ort- Anprobe ist innerhalb einer 2-stündigen Fahrtzeit von Varsseveld (Niederlande) zu diesem Preis möglich

Anprobe + Lieferung € 772

Eine Vor-Ort- Anprobe ist innerhalb einer 2-stündigen Fahrtzeit von Varsseveld (Niederlande) zu diesem Preis möglich

ANMERKUNGEN

Platz für Anmerkungen oder
Ergänzungen

